



M2 Multi-tip

Fauteuil roulant de douche multi-position avec élévateur et bascule par vérins électriques sur batteries.





M2 Multi-tip

M2 Multi-tip est un fauteuil roulant de douche unique, qui saura s'adapter à de multiples patients en facilitant le travail des soignants.



Le réglage en hauteur et la bascule de l'assise fonctionnent indépendamment. Les mousses sont d'une qualité et d'un confort incroyables, et le châssis est entièrement en acier inoxydable, bien plus solide et durable que l'aluminium.

L'assise peut être réglée en hauteur de 50 à 95 cm, et l'angle d'assise de 5° vers l'avant à 35° vers l'arrière. Les réglages se font en continu avec une commande filaire.



Environnement de travail

M2 Multi-tip est le meilleur choix pour optimiser l'environnement de travail.



Le réglage en hauteur et la bascule de l'assise fonctionnent indépendamment. Cela permet de placer le patient dans la meilleure position possible pour les soins, ce qui prévient les risques professionnels et améliore grandement le service rendu au patient.



De série, une des roues dispose d'un blocage de direction (frein gris foncé).

Cela peut faciliter les manoeuvres et mieux encore sécuriser l'environnement de travail.

Meilleurs soins

Faciliter les soins aux personnes âgées et handicapées
avec la M2 Multi-tip



Avec une hauteur d'assise avant minimale de seulement 47 cm, les utilisateurs qui peuvent se lever peuvent s'installer et se relever facilement sans aide au transfert.

Le dossier assure un maintien optimal par son filet réglable en tension (les cale-trons sont optionnels).

Le grand choix d'accessoires permet de s'adapter à toutes les demandes pour une utilisation idéale.

Une ceinture pelvienne est livrée de série, pour sécuriser et rassurer le patient.



HMN a/s

Accessoires

M2 Multi-tip dispose de nombreux accessoires optionnels.



Repose-pieds réglables

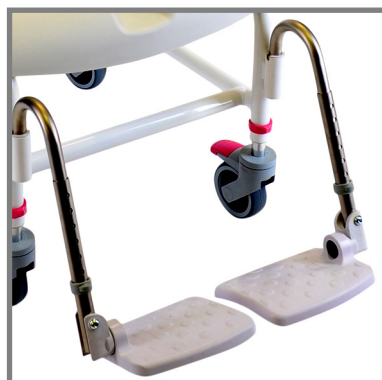
Réglables en hauteur sans outil.

Escamotables vers l'intérieur et l'extérieur et amovibles.

Repose-pieds extra-longs

Adaptés aux utilisateurs les plus grands.

Repose-pieds: Art. no.: 310049
Modèles extra-longs: Art. no.: 310283



Repose-pieds multi-réglables

Réglables en hauteur et en angle, sans outil.

Des ergots correspondant au cadre verrouillent leur position.

Repose-pieds multi-réglables
Art. no.: 313041

Permettent un positionnement optimal des pieds.



Compatibles avec toutes les M2, sauf la M2 200 kg et la M2 300 kg.

Accessoires

Appui-mollets

Particulièrement recommandé pour les M2 avec bascule d'assise, car ils évitent aux jambes de tomber.

Il est réglable par velcro. Sa grande taille assure un excellent et rassurant maintien.



Appui-mollets
Art. no.: 310226

Cales talonnières

Évitent aux pieds de glisser vers l'arrière.

Ne gênent pas le pliage des palettes ni l'escamotage des repose-pieds.



Cales talonnières
Art. no.: 310285

Repose-jambe

Réglable facilement par une tirette.

Une housse recouvre l'articulation pour faciliter le nettoyage en évitant les accumulations de saletés.

L'appui-mollet est réglable en position et en angle.

Une palette est disponible en option (pas de série car elle peut parfois gêner l'accès au pied pour le lavage).



Repose-jambes, la paire, art. no.: 310052



Palette droite
Art. no.: 310085
Palette gauche
Art. no.: 310086
Appui supplémentaire
Art. no.: 310358



Accessoires

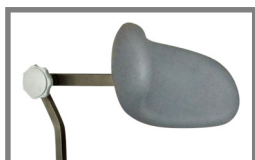


Repose-moignon

Le repose-moignon s'ajuste facilement en pressant le bouton d'articulation.

On peut le combiner avec tout autre type de repose-jambe ou de repose-pied.

Repose-moignon droit, référence : 800343
Repose-moignon gauche, référence : 800344



Appuie-tête Supersoft
multi-réglable
Art. no.: 310870

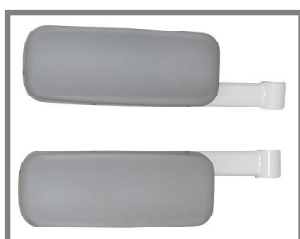
Appuie-têtes pour M2 Multi-tip

Donne à l'utilisateur un appui rassurant, relaxant et parfois indispensable.

Tous les modèles apportent un maintien sûr et très confortable.



Appuie-tête enveloppant
multi-réglable
Art. no.: 310871



Accoudoir hémiplégique/tetraplégique

Convient à toute personne avec un ou deux bras paralysé(s).

L'appui est réglable sur deux positions en profondeur.

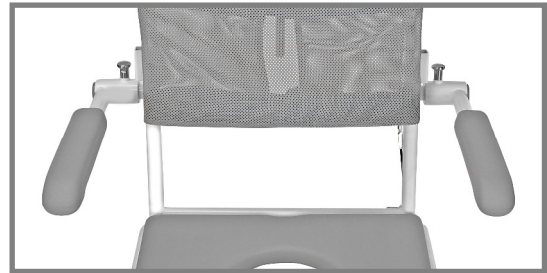
Accoudoirs goutières,
La paire, référence : 800275
Droit, référence : 800274
Gauche, référence : 800273

Accessoires

Accoudoirs écartés

Donnent plus de largeur d'assise sans autre modification du fauteuil, pour s'adapter ponctuellement à un patient plus fort.

Chaque accoudoir est décalé de 3cm, ce qui ajoute 6cm à la largeur d'assise de base.

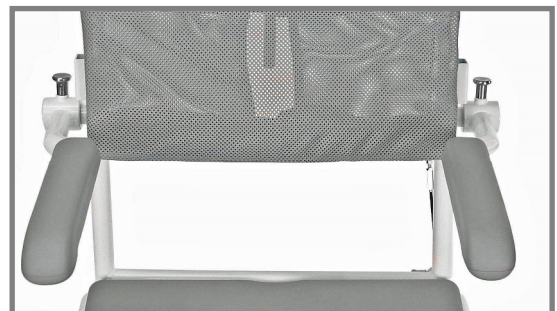


Accoudoirs écartés
Paire, Art. no.: 310390 (6 cm)
Droit, Art. no.: 310391
Gauche, Art. no.: 310392

Accoudoirs rapprochés

Réduisent la largeur d'assise sans autre modification du fauteuil, pour s'adapter ponctuellement à un patient plus mince. On peut les utiliser pour augmenter le maintien latéral si on ne dispose pas des cale-troncs.

Chaque accoudoir est décalé de 2,5cm, ce qui retire 5cm à la largeur d'assise de base.



Accoudoirs rapprochés
Paire, Art. no.: 310393 (5 cm)
Droit, Art. no.: 310394
Gauche, Art. no.: 310395

Accessoires



Guide urinaire
Art. no.: 148861

Guide urinaire

Idéal pour les personnes rencontrant des difficultés à uriner vers le bas.

Il s'utilise en dirigeant sa pointe vers le bas.



Grand guide urinaire
Art. no.: 148862

Grand guide urinaire

Version plus enveloppante du guide urinaire, elle est associée à une assise à ouverture XL.

Il peut être utilisé comme plot d'abduction pour faciliter le lavage des parties intimes.



Seau garde-robe avec couvercle
Art. no.: 310048



Seau garde-robe

Le seau est livré complet avec son couvercle.

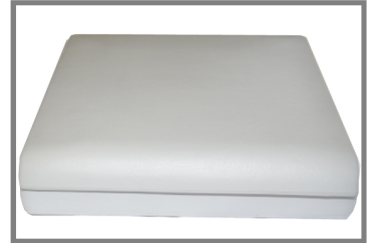
Il peut être nettoyé avec tous les outils (détergeants et machines) usuels du milieu hospitalier.

Il est conçu pour nos chaises et ne tombera pas si vous utilisez la bascule de l'assise.

Accessoires

Couvercles d'assise

Les couvercles permettent de refermer entièrement l'assise en apportant un confort supplémentaire au patient.



Couvercle pour assise standard
Art. no.: 310341



Couvercle pour assise
à ouverture XL
Art. no.: 310343

Lunette de toilettes

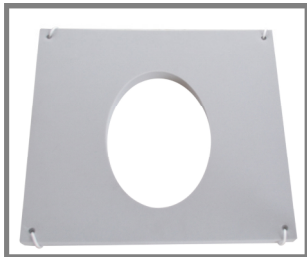
Permet d'utiliser la M2 pour comme siège de toilettes, en plaçant l'assise au plus près de la cuvette.

(Non compatible avec les M2 mini, M2 Flexi-tip et M2 XXL)



Lunette
Art. no.: 330024

Accessoires



Avec ouverture:
Art. no. 330018
Sans ouverture:
Art. no. 330022

Siège Supersoft

S'installe facilement par-dessus l'assise standard.

Réalisé en mousse hydrophobe de très haute qualité, avec aucun angle pouvant gêner le patient.

Disponible avec ou sans ouverture.



Assise à petite ouverture
Art. no.: 800178

Assise à petite ouverture

S'installe directement par-dessus l'assise standard pour prendre en charge ponctuellement un patient de petit gabarit.



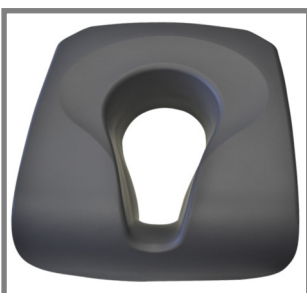
Mousse avec housse plastique
Art. no.: 330016

Mousse avec housse plastique

Pour les patients tâchant beaucoup les assises.

S'installe facilement par-dessus l'assise standard.

La housse plastique la rend très facile à nettoyer, donc facilite le nettoyage du fauteuil.



Assise anti-escarre
Art. nr.: 330023

Assise anti-escarre

Pour les patients à la peau très fragile.

Permet une prévention de classe 3 (selon les normes en vigueur au Danemark).

La forme de l'assise et son matériau stabilisent la position assise du patient.

Accessoires

Dossier extra-souple

Fabriqué en simili-cuir extensible.

S'adapte à l'anatomie du patient (déformations dorsales).



Uniquement pour le M2 Multi-tip



Dossier extra-souple
Art. No.: 310832

Barre anti-chute

Sécurise facilement la position du patient.

S'installe instantanément par deux tendeurs en caoutchouc.



Barre anti-chute
Art. no.: 310228

Cale-tronc

Idéal pour stabiliser le tronc d'un côté ou des deux.

Il est réglable en hauteur, en largeur et en profondeur.

Sa forme asymétrique permet d'augmenter le réglage en hauteur en inversant les deux côtés (nécessite de disposer de la paire de cale-troncs).



Cale-troncs, paire, Art. no.: 310880
Droit, Art. no.: 310881
Gauche, Art. no.: 310882

Boxed—gagnez de la place

Un important gain d'espace de stockage.



Tous les modèles sont disponibles en emballage Boxed dans lequel le fauteuil roulant est démonté.

Un gain de place appréciable dans votre stock.

Pour assembler le fauteuil roulant, il suffit de lui installer son dossier, ses accoudoirs et ses roues.

Les vis et la clé nécessaires sont fournis.

Le fauteuil roulant peut aussi être livré monté (option avec supplément).

Les références suivies de "-B" sont le format Boxed. Par défaut, c'est ce format qui vous sera livré.

Le gain de place est flagrant sur l'image ci-dessus.

Ce format permet de mettre jusqu'à 8 fauteuils roulants sur une euro-palette.

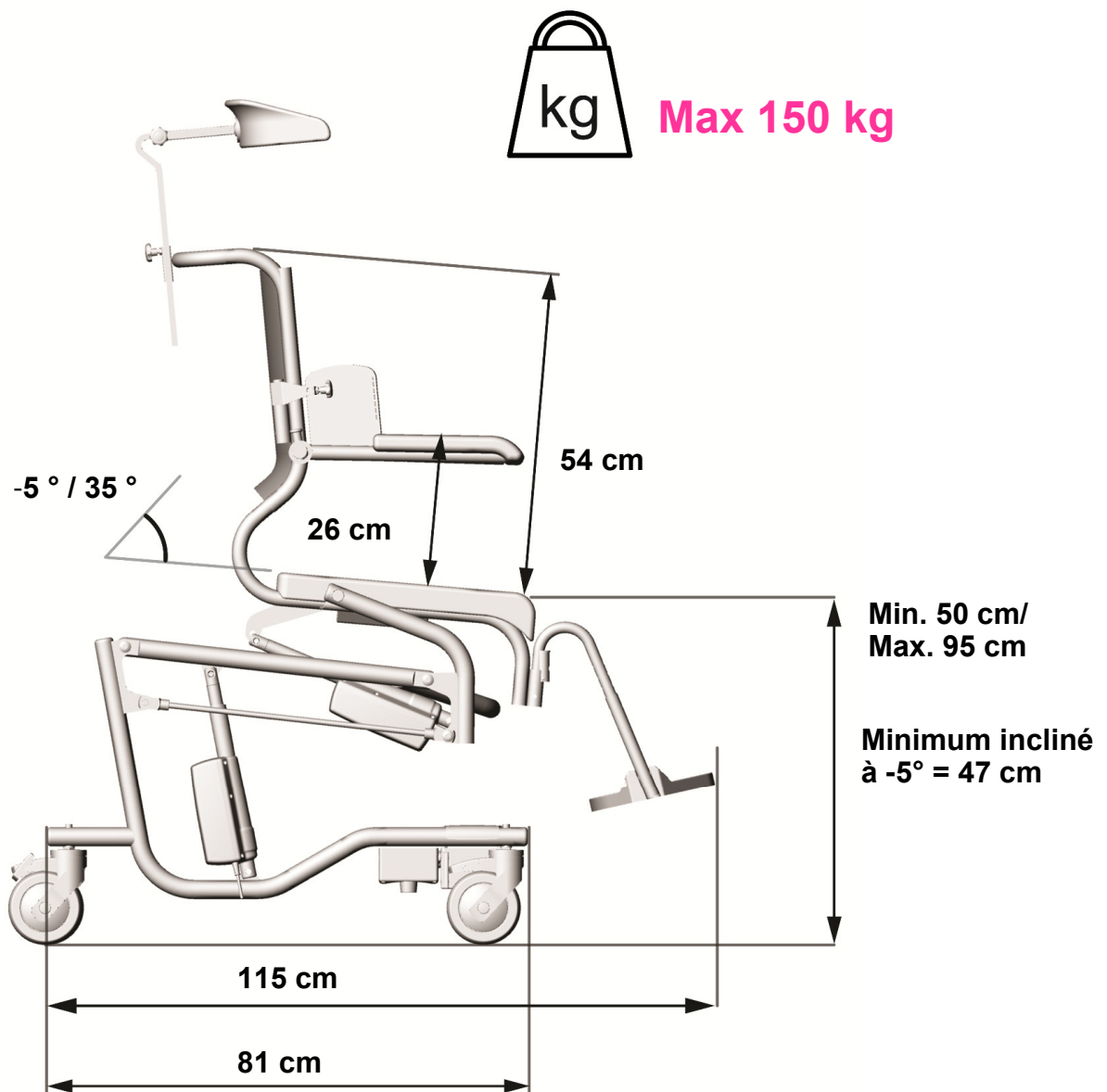
L'assemblage est très simple. Il n'y a que 4 vis à installer.

Le transport facilité vous permet la livraison telle quelle au client final. Le déballage et l'assemblage sur site évite les risques de dommages de transport.

Le carton mesure en mm : 1200 x 800 x 680.

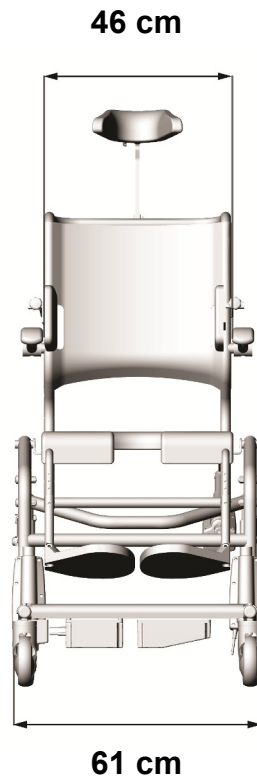
Les accessoires y sont également placés.

Données techniques.



HMN a/s

Données techniques.



Roues	Roues de 125 mm, avec frein de roue et de pivot sur trois des roues, et blocage de direction (pivot seul, pas de frein de roue) sur la quatrième.	
Dossier	45 cm x 43,5 cm. Ajustable en tension jusqu'à 10cm de creux. Lavable en machine jusqu'à 80°C. Non-compatible avec les sèche-linges (séchage par culbutage).	
Mousses	Assise: 4,5 cm mousse PU. Couvercle et accoudoirs: 2,5 cm mousse PU.	
Système électro-mécanique	Vérin réglables en continu. Autonomie des batteries : environ 20 à 30 utilisations. Protection IP66 (anti-poussière et anti-projections d'eau).	
Châssis	Inox plastifié blanc.	
Description	Art. no:	ISO no.:
M2 Multi-Tip avec assise standard. (mousses d'accoudoirs et compatibilité garde-robe incluses)	310800 310800-B	09 12 03
M2 Multi-Tip avec ouverture XL. (mousses d'accoudoirs et compatibilité garde-robe incluses)	310801 310801-B	09 12 03

**Pour de plus amples
renseignements :**

www.orthinea.com

0033.(0)1.69.07.61.13

info@orthinea.com



Midtager 22 - 2605 - Brøndby - Danmark
Tlf.: 0045 4396 2400 - E-mail: info@hmn.dk - Web: www.hmn.dk

HMN a/s